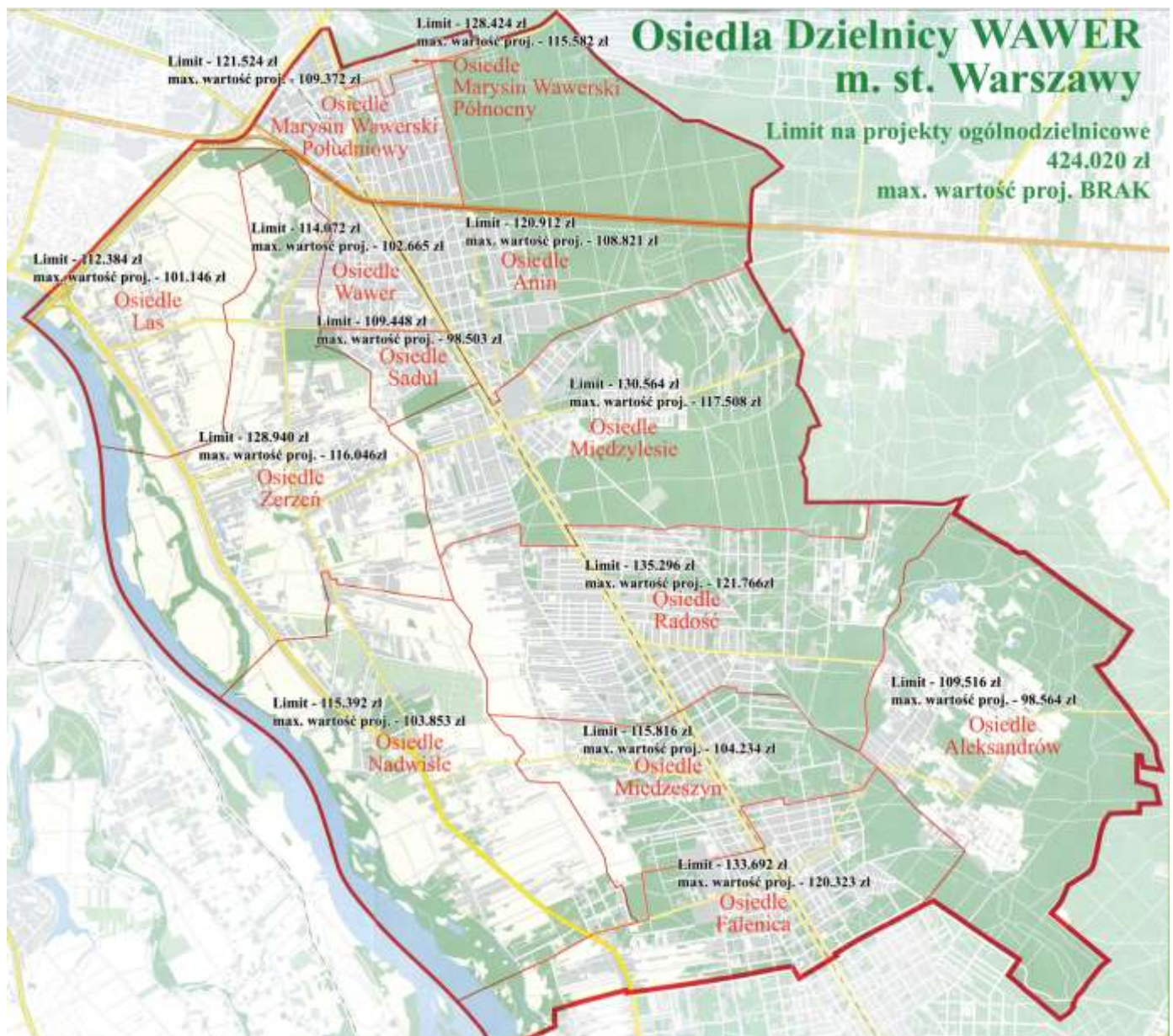


### Jak zadecydować?

1. możesz wziąć udział w dyskusji władz z mieszkańcami na temat priorytetów rozwojowych dzielnicy – **13 stycznia 2015 r. godz. 17** Wawerskie Centrum Kultury przy ul. Żegańskiej 1a (budynek obok Urzędu Dzielnicy);
2. możesz zastanowić się, co jest potrzebne w Twojej okolicy, przygotować i zgłosić projekt – **od 17 stycznia do 17 lutego 2015 r.;**
3. możesz podyskutować o zgłoszonych projektach z ich autorami - **od 17 stycznia 2015 r.;**
4. możesz zagłosować na te projekty, które wydadzą Ci się najciekawsze i najbardziej potrzebne – **16-26 czerwca 2015 r.**

### Jeśli mieszkasz w Warszawie i chcesz złożyć projekt w Dzielnicy Wawer powinieneś wiedzieć:

- do dyspozycji mieszkańców przeznaczono 2.000.000 zł. na projekty w 13 osiedlach i projekty ogólnodzielnicowe,



- granice poszczególnych obszarów/osiedli zgodne są z granicami obecnie funkcjonujących osiedli,

- każde osiedle ma do dyspozycji w ramach budżetu partycypacyjnego poniższe kwoty wraz z określeniem maksymalnej wartości jednego projektu:

Obszar	Kwota na obszar	Max. wartość jednego projektu
ogólnodzielnicowy	424 020	424 020
Aleksandrów	109 516	98 564
Anin	120 912	108 821
Falenica	133 692	120 323
Las	112 384	101 146
Marysin Wawerski Południowy	121 524	109 372
Marysin Wawerski Północny	128 424	115 582
Miedzeszyn	115 816	104 234
Międzylesie	130 564	117 508
Nadwiśle	115 392	103 853
Radość	135 296	121 766
Wawer	114 072	102 665
Sadul	109 448	98 503
Zerzeń	128 940	116 046

- zastanów się nad tym, co jest potrzebne dla społeczności, w której mieszkasz albo dla Twojej okolicy,
- swój pomysł opisz na odpowiednim formularzu,
- oszacuj koszt realizacji swojego pomysłu (pomocne informacje na stronie [www.twojbudzet.um.warszawa.pl](http://www.twojbudzet.um.warszawa.pl) zakładka: „Ile kosztuje miasto?”),
- poszukaj 30 osób, które wesprą Twój projekt poprzez złożenie podpisów na formularzu poparcia,
- projekt, który opiszesz, musi spełniać kilka warunków:
  - musi być możliwy do zrealizowania w ciągu jednego roku (w 2016 roku),
  - efekt realizacji projektu ma być OGÓLNODOSTĘPNY,
  - powinien być zlokalizowany na terenie należącym do Miasta (aby samodzielnie sprawdzić, czy dany teren pozostaje we władaniu m.st. Warszawy można skorzystać np. z serwisu mapowego m.st. Warszawy [www.mapa.um.warszawa.pl](http://www.mapa.um.warszawa.pl) zakładka „Własność”).

**Dopuszcza się** jednak możliwość realizacji projektów nieinwestycyjnych (tzw. miękkich) zlokalizowanych na terenie niebędącym własnością Miasta tylko w przypadku dołączenia do formularza zgłoszeniowego zgody dysponenta terenu na nieodpłatne wykorzystanie tego terenu do celów realizacji projektu.

  - musi mieścić się w zadaniach leżących w kompetencjach m.st. Warszawy, (więcej o tym, jakie to są zadania, możesz przeczytać na stronie [www.twojbudzet.um.warszawa.pl](http://www.twojbudzet.um.warszawa.pl)),

Pomoc przy wypełnianiu formularza można uzyskać pod adresem: [wawer.budzetpartycypacyjny@um.warszawa.pl](mailto:wawer.budzetpartycypacyjny@um.warszawa.pl) oraz w godzinach pracy Urzędu u poniższych osób:

Imię i Nazwisko	Nr telefonu	E-mail	Nr pokoju	Informacje z zakresu:
Iza Bielińska	22 443 68 91	izbielinska@um.warszawa.pl	511	Edukacja
Teresa Guberow	22 443 68 63	tguberow@um.warszawa.pl	203	Ochrona środowiska/Zieleń miejska
Anna Orzechowska	22 443 68 98	aorzechowska@um.warszawa.pl	305	Kultura
Jacek Sadowski	22 443 69 02	jsadowski@um.warszawa.pl	307	Sport/Rekreacja
Kinga Caban	22 443 68 73	kcaban@um.warszawa.pl	222	Inwestycje
Joanna Podsiadły	22 443 70 57	JPodsiadly@um.warszawa.pl	132	Infrastruktura

Joanna Wardak	22 443 68 94	jwardak@um.warszawa.pl	108	Pomoc społeczna/Zdrowie
Anna Urzykowska	22 443 69 29	aurzykowska@um.warszawa.pl	Sala WOM	Ogólna
Dorota Głazewska	22 443 68 69	DGłazewska@um.warszawa.pl	512	
Katarzyna Pałasz	22 443 68 34	kpalasz@um.warszawa.pl	401	
Marcin Małyska	22 443 68 27	MMałyska@um.warszawa.pl	507	

### Jakie projekty możesz zgłosić?

W ramach budżetu partycypacyjnego możesz zgłosić projekty o charakterze lokalnym, czyli takie, które dotyczą potrzeb jednego osiedla lub ogólnodzielnicowe, które zaspokajają potrzeby dwóch lub więcej osiedli.

Projekty mogą dotyczyć wielu sfer życia: zdrowia, sportu, rekreacji, edukacji, kultury, komunikacji, ochrony środowiska, pomocy społecznej, przestrzeni publicznej, zieleni miejskiej itd. Mogą być to zarówno projekty o charakterze inwestycyjnym, czyli np. budowa ścieżki rowerowej, placu zabaw, postawienia latarni oraz pozainwestycyjnym, czyli np. zajęcia pozalekcyjne, festyn itd.

### W jakim terminie możesz zgłosić projekt?

Formularz z opisem pomysłu na projekt i wszystkimi niezbędnymi załącznikami złóż pomiędzy **17 stycznia a 17 lutego 2015 r.:**

- wypełniając go elektronicznie w systemie ESOG
- przesyłając go listownie na adres Urzędu Dzielnicy (ul. Żegańska 1, 04-713 Warszawa) z dopiskiem „Budżet partycypacyjny 2016”,
- składając go w Wydziale Obsługi Mieszkańców,
- przesyłając dokumenty na adres mailowy: [wawer.budzetpartycypacyjny@um.warszawa.pl](mailto:wawer.budzetpartycypacyjny@um.warszawa.pl),
- Jeśli jesteś osobą niepełnoletnią, także możesz stworzyć swój projekt, ale wtedy Twój rodzic albo opiekun muszą wyrazić na to zgodę, podpisując specjalny formularz.

### UWAGA!

Możesz przygotować i poprzeć więcej niż jedną propozycję projektu.